

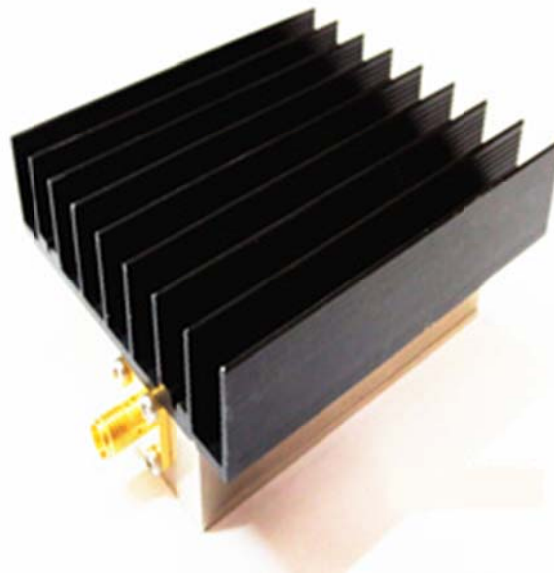
## 宽带功率放大器

### MRFPA-010500M-2W

50  $\Omega$  33dBm(2W) 10M to 500MHz

### 特性

- 宽带, 可用范围 10M - 500MHz
- 增益 20dB typ
- 输出功率 33dBm(2W) typ



### 应用

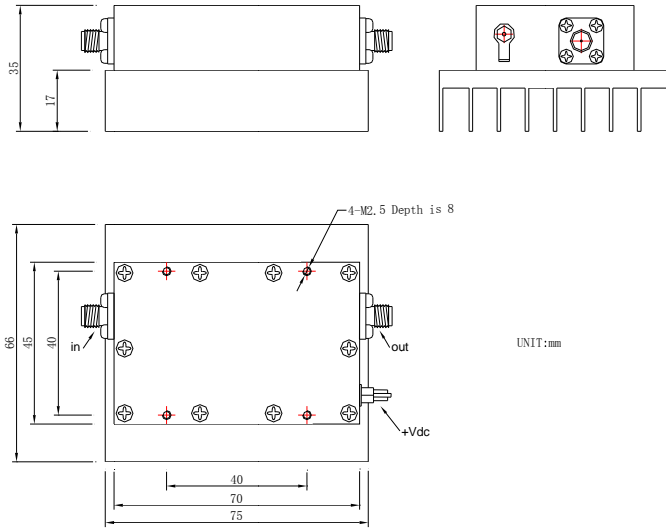
- AM/FM
- 缓冲放大器
- 室外电池供电系统的测试设备
- 小信号放大器或前置放大
- 实验室测试用

### 技术指标

指标参数	条件	最小值.	典型值.	最大值	单位
频率范围		10	-	500	MHz
增益	在所有的工作温度范围内	-	20	-	dB
增益平坦度		-	$\pm 1.0$	$\pm 2.0$	dB
P1dB	在整个频率范围内	-	33.0	-	dBm
输入驻波		-	2.0	-	:1
输出驻波		-	2.0	-	:1
电压		12.0	15.0	16.0	V
电流		-	600	-	mA

测试条件, 室温 25 $^{\circ}$ C, 阻抗 50  $\Omega$ , +15V DC

## 外形尺寸

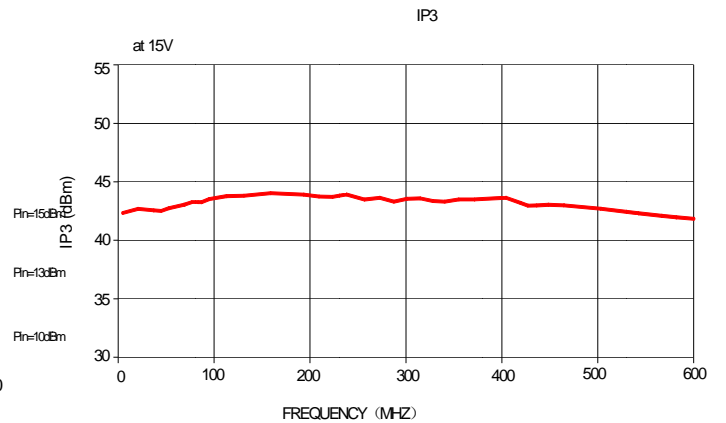
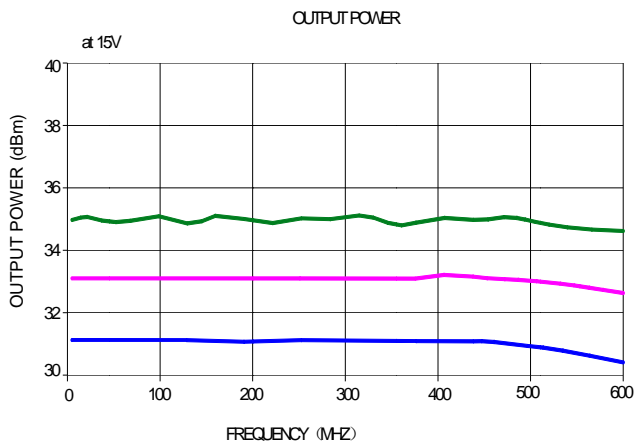
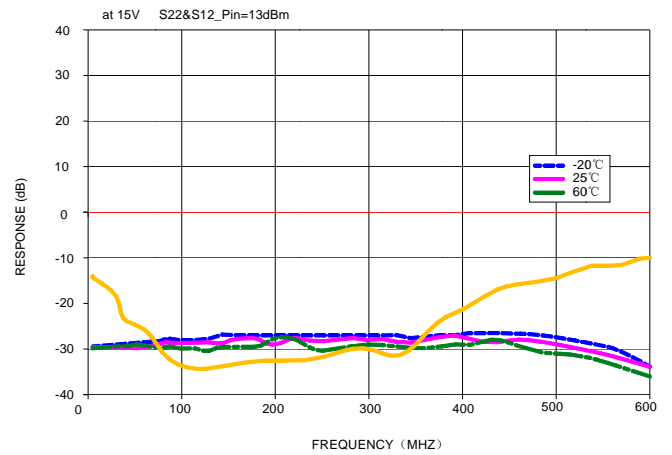
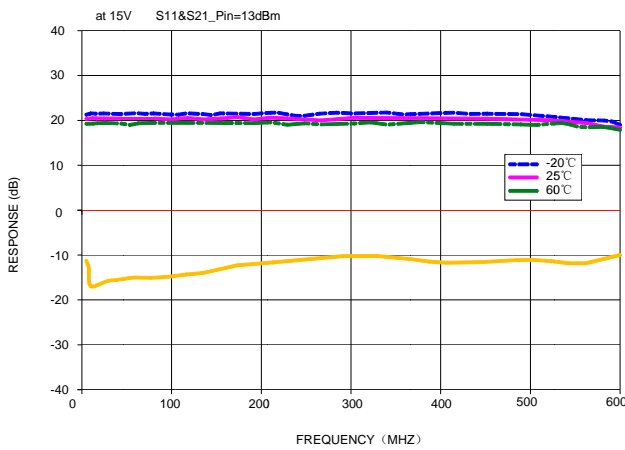


## 极限参数

参数	范围
操作温度	-20° C to 70° C
储藏温度	-55° C to 100° C
极限电压	16V
最大入口功率	+18 dBm

超出该极限值有可能对器件造成损坏!

## 典型性能曲线



### 典型性能参数测试数据 (15V, 25°C)

Frequency (MHz)	Gain (dB)	Return Loss (dB)	Pout at 1dB Compr (dBm)	IP3 (dBm)
10	20.3	-18.1	33.5	44.7
60	20.5	-16.4	33.8	45.6
120	20.6	-13.6	34.0	44.9
180	20.2	-12.8	33.2	43.2
240	20.3	-11.3	33.6	44.3
300	20.0	-10.0	33.1	44.0
360	20.4	-12.5	33.7	44.5
420	20.2	-13.7	33.5	43.9
480	20.1	-12.4	33.4	44.2
500	20.4	-10.8	33.8	45.6
540	20.2	-9.8	33.1	44.3
600	20.1	-9.2	33.2	42.5

