

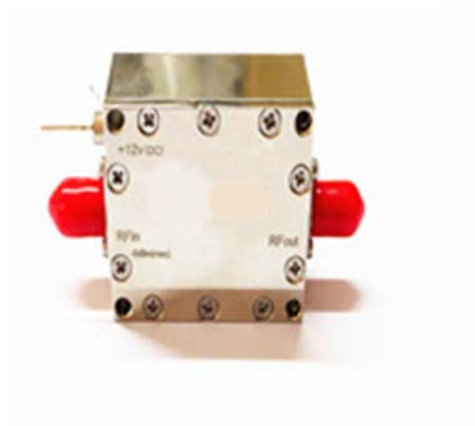
超宽带低噪声放大器

MRFLNA-000200-28

50 Ω 28dB 0.05G to 20GHz

特性

- 超宽带频率：50MHz~20GHz
- 高增益 : 28dB typ
- 高功率输出，P1dB 点： 16dBm typ



应用

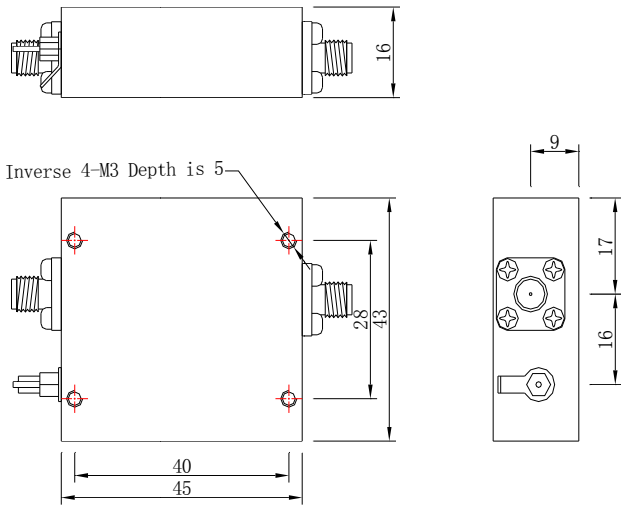
- P-K 波段低噪声放大
- 室外电池供电系统的测试设备
- 小信号放大器或前置放大
- 实验室测试用

技术指标

指标参数	条件	最小值.	典型值.	最大值	单位
频率范围		0.05	-	20.0	GHz
增益	在所有的工作温度范围内	-	28.0	-	dB
增益平坦度		-	± 2.5	± 3.0	dB
噪声系数	@12GHz	-	3.0	-	dB
P1dB	在整个频率范围内	-	16.0	-	dBm
OIP3		-	26.0	-	dBm
输入驻波		-	2.0	2.5	:1
输出驻波		-	2.0	2.5	:1
电压		-	12.0	13.0	V
电流		-	150	-	mA

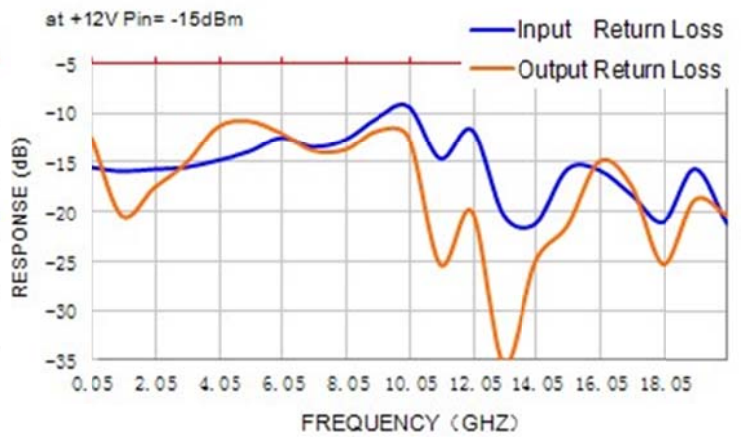
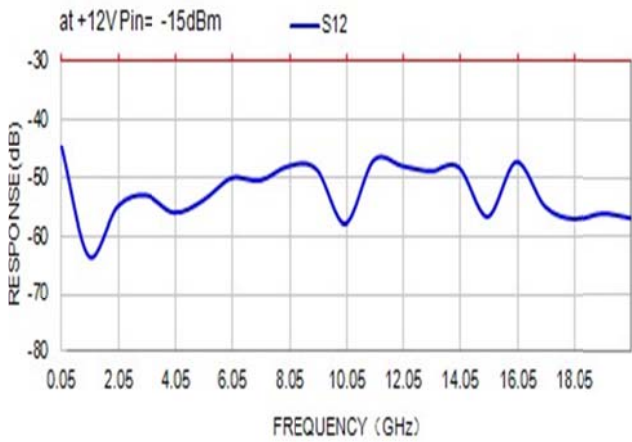
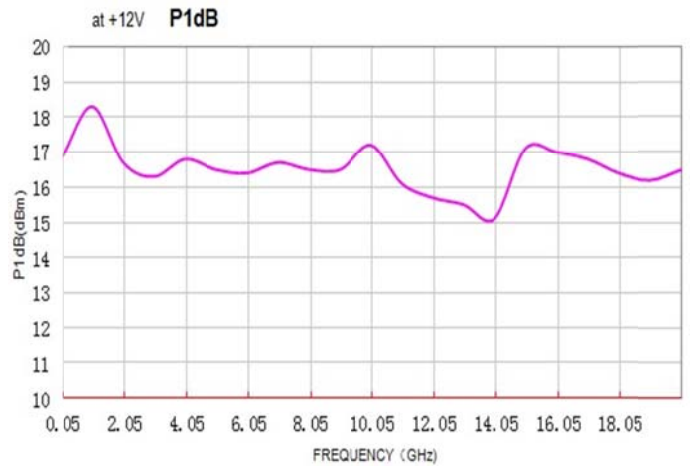
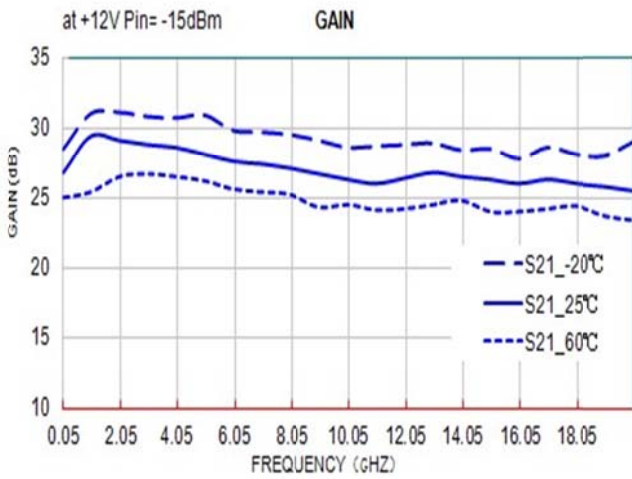
测试条件,室温 25 $^{\circ}$ C, 阻抗 50 Ω , +12V DC。

外形尺寸



UNIT:mm XB-05

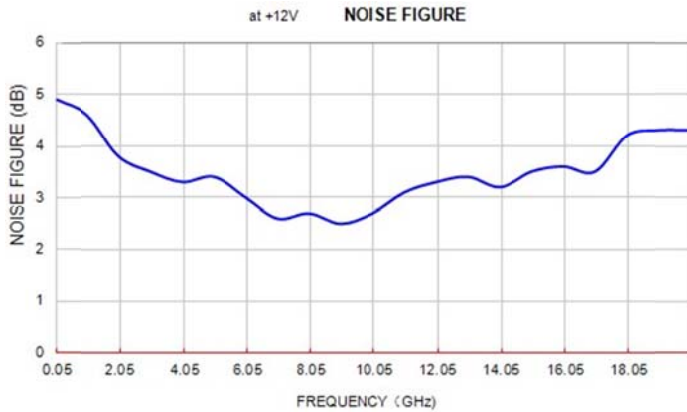
典型性能曲线



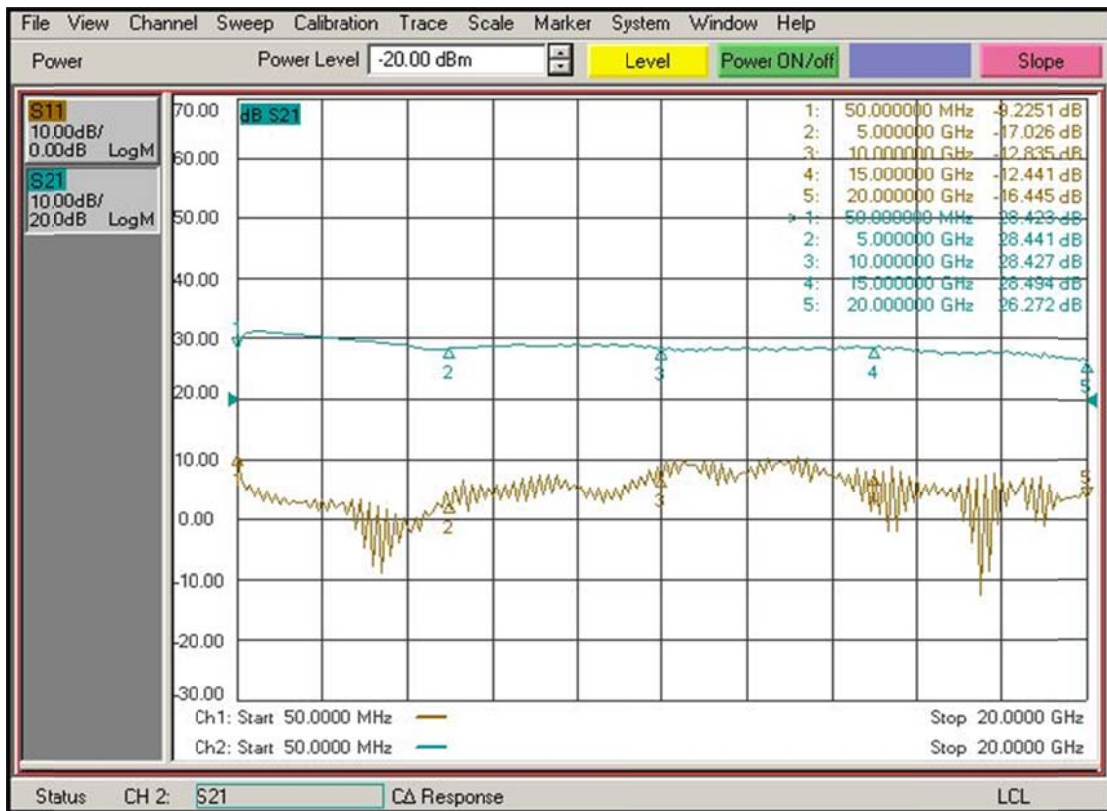
极限参数

参数	范围
操作温度	-20°C to 70°C
储藏温度	-55°C to 100°C
极限电压	13V
最大入口功率	-5dBm

超出该极限值可能导致性能下降或器件损坏!



典型性能参数测试数据 (12V, 25°C)



SPA Test Report								
Product Type	LNA	Part Number	MWLA-000200G28	SN	#			
Specification								
SN	Frequency (GHz)	S11(dB)	S21(dB)	S12(dB)	S22(dB)	NF (dB)	P1dB (dBm)	Idd (mA)
Specification	0.05-20GHz	-15	28+/-2.5	-56	-12.5	3	16	
Temperature 25°C								
#	0.05	-15.50	26.80	-44.7	-12.5	3.50	16.90	148.00
#	1.00	-15.90	29.40	-63.4	-20.4	3.60	18.30	
#	10.00	-9.30	26.30	-57.9	-12.4	3.10	17.20	
#	15.00	-15.70	26.30	-56.7	-21.4	3.60	17.10	
#	20.00	-21.20	25.50	-56.8	-20.3	3.30	16.50	