

C7707/8807/8707

DIN7/16-DIN7/16 射频转接器

生产线, 工程, 实验室测试和测量应用



特点:

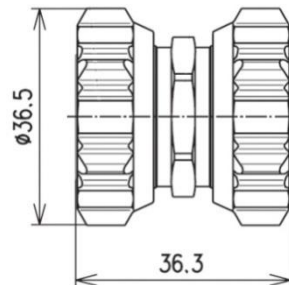
- ⊕ 宽带,低驻波比
- ⊕ 低无源互调
- ⊕ 适合生产线/工程和实验室测试应用

典型指标:

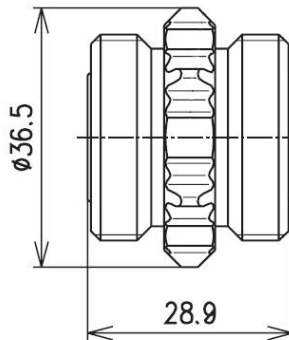
型号和接口	C7707: DIN7/16m-DIN7/16m C8807: DIN7/16f-DIN7/16f C8707: DIN7/16m-DIN7/16f
工作频率	DC-7.5GHz
驻波比	1.01@DC-1.0GHz 1.04@1.0-3.0GHz 1.06@3.0-7.5GHz
无源互调	-165dBc, 2×43dBm, 936/958MHz 型号后缀-LIM
材料	镀镍铜外导体, 镀银铜内导体
外观和尺寸	见右图

外观图:

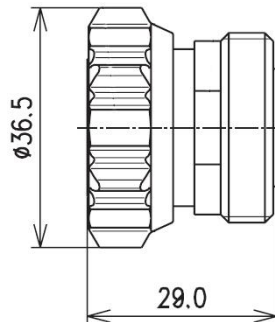
C7707



C8807



C8707



订货:

P/N	描述
C7707	射频转接器, DIN7/16m-DIN7/16m, 7.5GHz
C8807	射频转接器, DIN7/16f-DIN7/16f, 7.5GHz
C8707	射频转接器, DIN7/16m-DIN7/16f, 7.5GHz